



GoShare

无线投屏系统

T9



SPROLINK®
厦门一视科技有限公司

产品介绍

GoShare是连接每个参会人员最简单的方式，让用户无线投屏分享内容。GoShare基于Linux系统开发，相比传统的安卓系统，它具备更佳的稳定性和安全性。通过5GHzs传输，实现更低的信号延迟。

支持Windows, Mac, Android, iOS平台以及通用的USB信号源无线传输。无需线材连接，无需设置，不需要等待，是会议系统的完美方案。

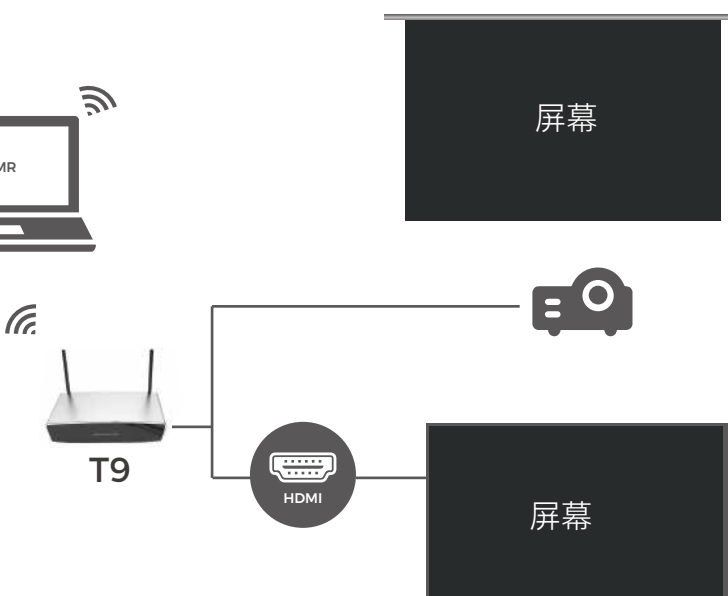
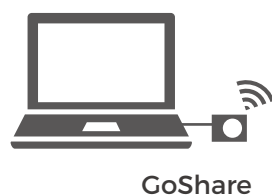
无线投屏演示

用GoShare无线投屏系统分享内容，摆脱各种布线，转接头的烦恼。打造整齐舒适的会议环境。

通过APP投屏分享内容

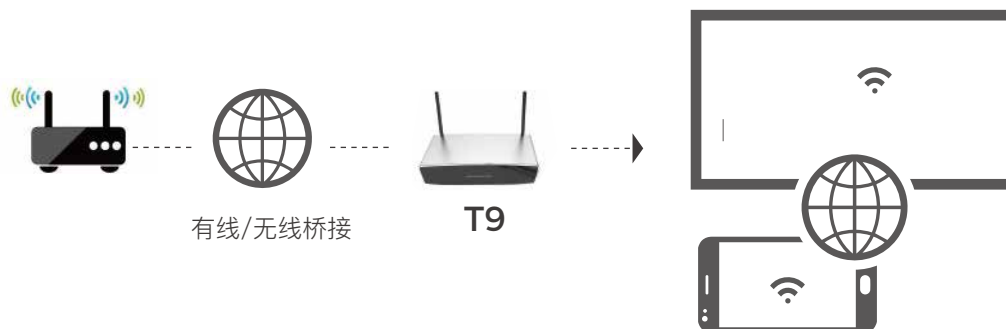


通过GoShare按键投屏



有线/无线桥接上网

通过内置的网卡，T系列支持有线或者无线桥接上网。如果你在投屏的时候依然想连接互联网，只需要在你的网络里设置桥接，在投屏分享的同时不中断互联网连接。



无需安装软件 兼容所有USB设备

GoShare可以投屏所有USB媒体设备。不需要安装任何的额外软件。即插即用，等待几秒钟的匹配时间，即可开始投屏。



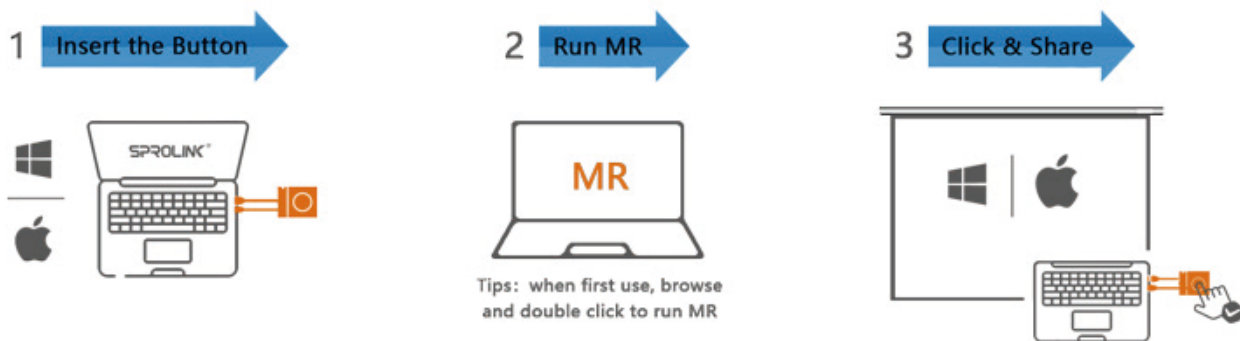
多用户多窗口显示

过去的线材连接投屏每次只能连接投屏一个用户。而T系列支持单画面，水平1分2双画面，2x2四画面或者3x3九画面多用户同时投屏显示。



系统连接

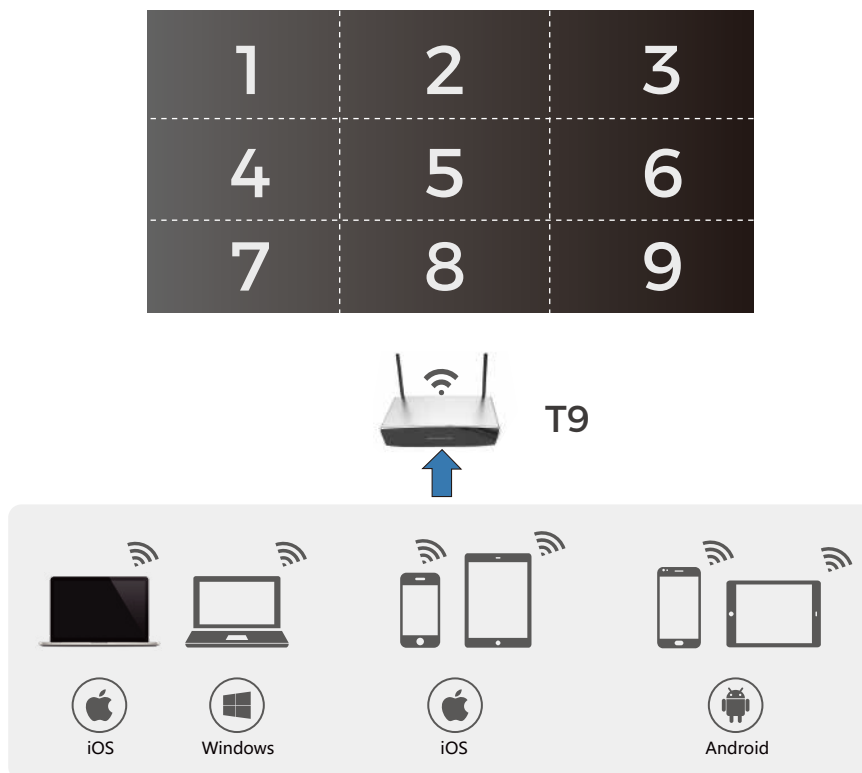
PC Users



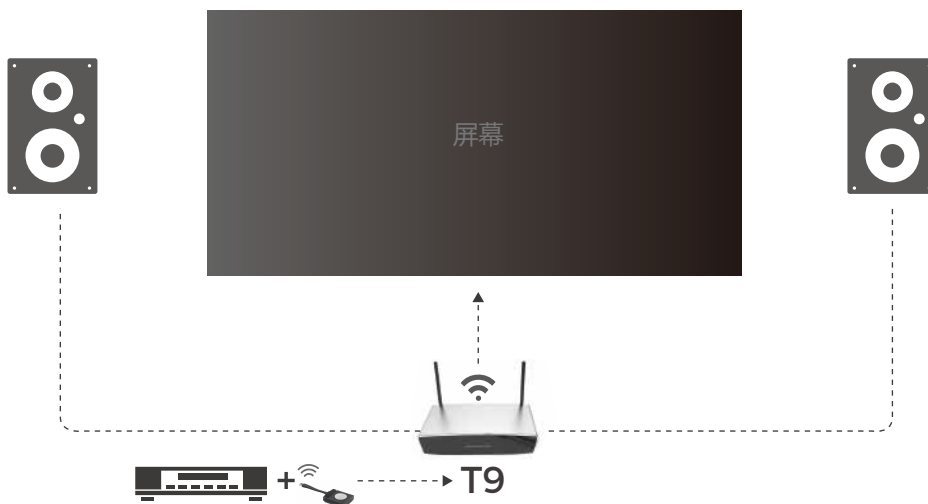
Pad / Phone Users



应用1：无线投屏演示



应用2：音视频同步切换



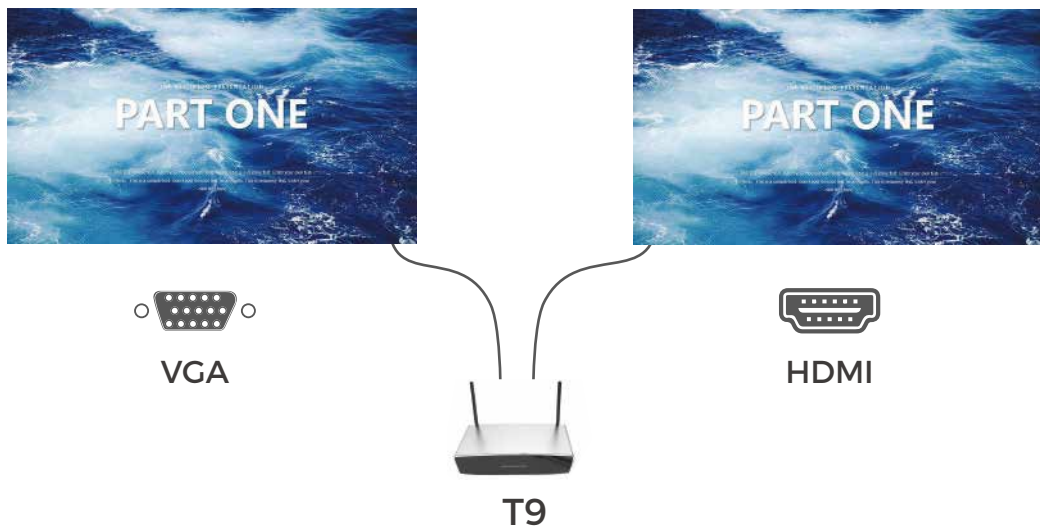
应用场景



多画面投屏显示



双通道输出



产品规格

操作系统	Windows 7/8.1/10 32bit and 64bit MAC OS X 10.10/10.11/10.12 及以上版本 智能手机投屏支持iOS Airplay, iOS9/iOS10/iOS11, OS X 10.10/10.11/10.12 以及Android 5.0 版本以上的安卓手机
输出接口	1x HDMI (支持内嵌音频) 1x 3.5mm音频接口
其他接口	1x RJ45, 2x USB
输出分辨率	800x600 1024x768 1280x1024 1600x1200 1920x1080 1920x1200 2048x1152
同时投屏数量	1/2/4/9
同时连接设备数量	16
无线传输协议	IEEE 802.11ac/802.11n
无线传输速度	高达867Mbps
无线传输距离	按键与主机最远距离30米
频段	2.4 GHz 及5 GHz(默认)
加密协议	WPA2-PSK
传输延迟	小于100mS
无线上网卡	选配
电源规格 功率消耗	主机: 12V/1A, 功率: 5W 按键: 5V/500mA, 功率: 1.5W
温度	工作温度: -5°C to +40°C
湿度	存储湿度: 0~90%相对湿度, 无冷凝; 工作湿度: 0~85%相对湿度, 无冷凝
尺寸	主机尺寸: 188mm x 152mm x 34mm 包装尺寸: 335mm x 218mm x 73mm
重量	设备重量: 750g 包装重量: 1680g

